



ESTIMACIONES AGRÍCOLAS

Informe semanal al
23 de marzo de 2016



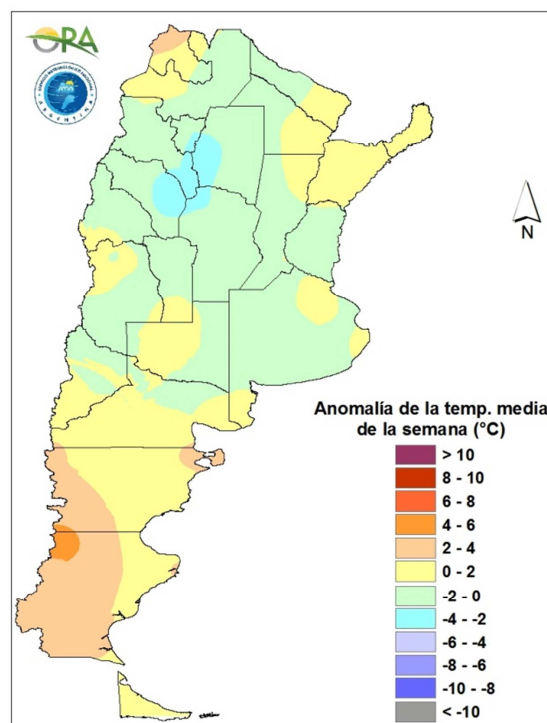
ÍNDICE

- Temperaturas
- Precipitaciones
- Estado de las reservas hídricas
- Humedad y estado de los cultivos



TEMPERATURAS

En el noroeste del país y noreste argentino se registraron temperaturas levemente inferiores a lo normal. En esa misma zona se registraron las temperaturas máximas más altas de la semana. En el norte del país, las máximas llegaron a 35/40°C. En el norte de la Patagonia alcanzaron valores de 32/34°C, mientras que en la franja central llegaron a 32/36°C. Las mínimas más bajas se registraron en la Patagonia. En la región pampeana, las temperaturas se ubicaron dentro del rango normal, luego de dos a tres días cálidos, hasta el jueves que la temperatura descendió en forma importante. En el fin de semana hubo algunos registros cercanos a cero en el S de la provincia de Buenos Aires.



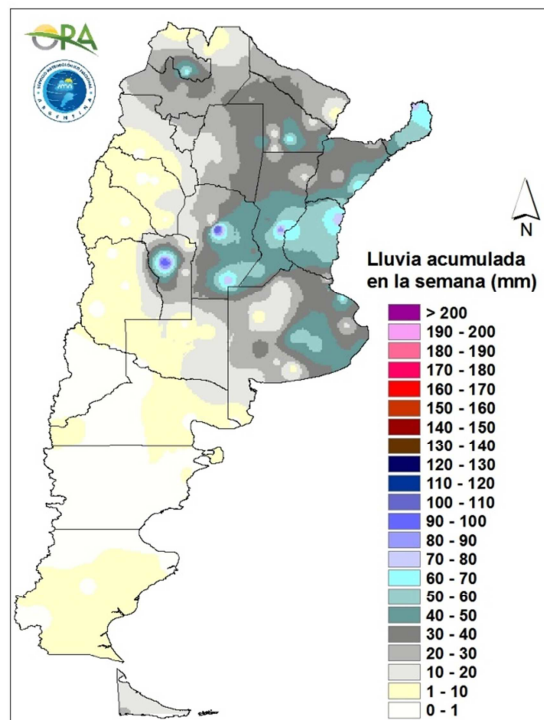
Anomalía de la temperatura media de la semana

Se esperan para los próximos siete días temperaturas por debajo de lo normal en gran parte del noreste argentino, mientras que en la Patagonia serían superiores a lo normal. En la franja central se esperan temperaturas cercanas a lo normal, con un leve ascenso de la temperatura hasta el jueves, día en que volverá a bajar la temperatura. A partir de lunes, esta tendencia se revierte y empezará a subir nuevamente la temperatura.



PRECIPITACIONES

En los últimos siete días se registraron lluvias en el centro-este y norte del país. Las mayores lluvias en Argentina fueron en el norte de la región pampeana y el sur del Litoral. Los montos acumulados fueron en general superiores a los 30mm, con algunos extremos de 60-100mm en Entre Ríos, Córdoba y San Luis. Estas se dieron entre jueves y viernes con el pasaje de un frente frío. En el noreste del país, el frente se estacionó entre viernes y domingo, con registros dispares de entre 20 y 50mm. En el mismo período, las lluvias afectaron al noroeste del país, con los mayores registros sobre Salta y Jujuy.

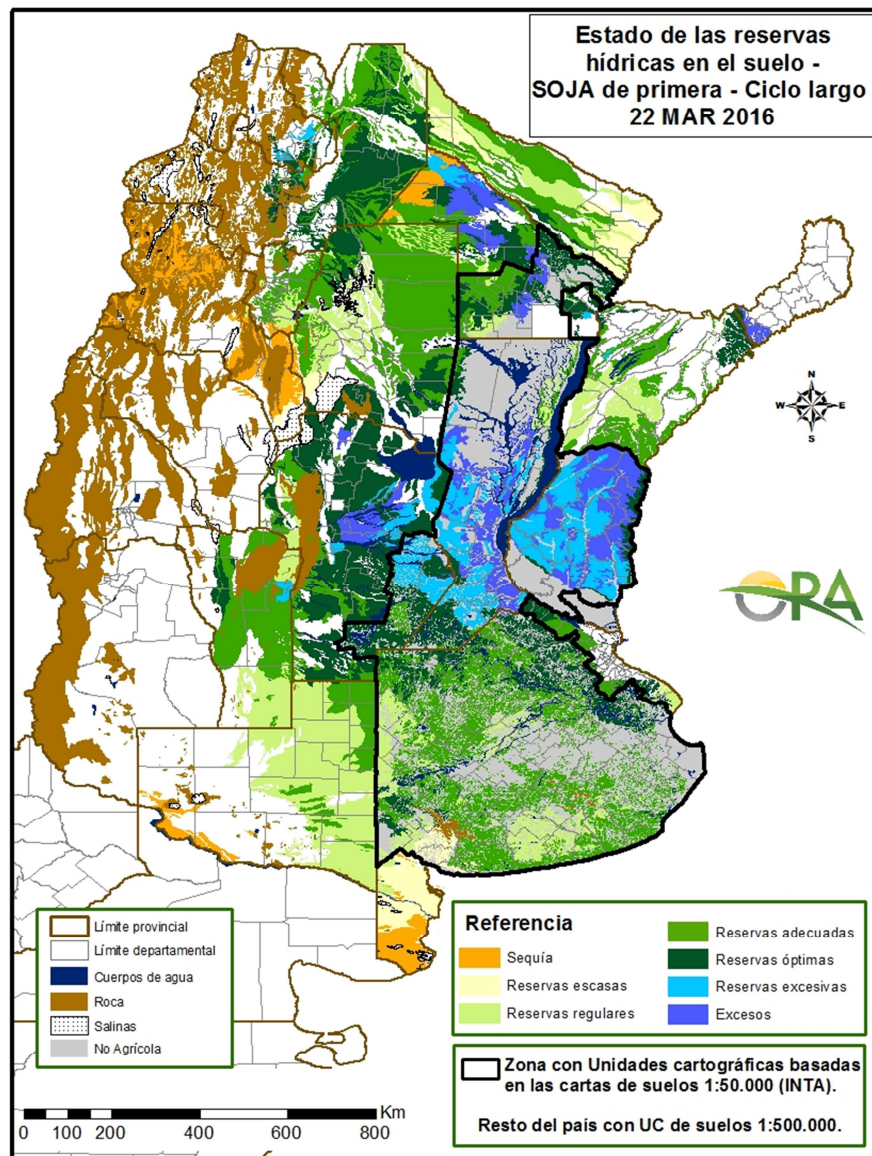


Precipitaciones acumuladas en la semana

En los próximos siete días se espera precipitaciones en el noreste y noroeste del país, con algunas posibilidades algo menores de lluvia también en el norte de Cuyo y en la Patagonia. Entre jueves y viernes se pueden esperar algunas precipitaciones en el noroeste del país, que podrían ser en forma de lluvias y lloviznas. También podrían darse algunas precipitaciones en esos mismos días en el norte de Cuyo. En esos mismos dos días también está pronosticada la ocurrencia de precipitaciones en Formosa y Misiones. Con el pasaje de un frente frío, podría darse algunas lluvias débiles en el norte de la región pampeana entre jueves y viernes.

ESTADO DE LAS RESERVAS HÍDRICAS

Nuevamente se registraron lluvias superiores a 50mm en el norte de la zona núcleo pampeana. Según el balance hídrico simulado para soja, esto ha repercutido en un incremento de la cantidad de área anegada. En la mitad sur de la zona núcleo predominan las reservas adecuadas a óptimas. En el resto de Buenos Aires los almacenajes pasaron a la categoría adecuado, manteniéndose en general regulares hacia La Pampa. En el NEA siguen dominando las reservas adecuadas a óptimas, con algunos excesos. En el NOA, las reservas también son adecuadas a óptimas.



Mapa de reservas hídricas hecho a partir de datos meteorológicos del SMN y del INTA e información de suelos del INTA.



EVOLUCIÓN DE LA SUPERFICIE SEMBRADA Y COSECHADA

AVANCE DE LA COSECHA DE ARROZ

CAMPAÑA: 2015/2016(*)

DELEGACION	TIPO	AREA SEMBRADA Has	18/02 %	25/02 %	03/03 %	10/03 %	17/03 %	23/03 %	AREA PERDIDA Has	AREA COSECHADA Has
CORRIENTES	LA	5.300								-
	LF	82.900			10	25	45	50		41.450
	M	-								-
T. CORRIENTES		88.200	-	-	9	23	42	47	-	41.450
CHACO	LA	6.000					10	15		-
	LF									900
	M									-
T. CHACO		6.000	-	-	-	-	10	15	-	900
PARANA	LA	2.700								-
	LF	28.800			20	50	62	72		20.650
	M									-
T. PARANA		31.500	-	-	18	45	56	66	-	20.650
R. DEL TALA	LA	5.000			1	4	13	40		2.020
	LF	36.000			1	4	16	32		11.441
	M									-
T. R. DEL TALA		41.000	-	-	1	4	15	33	-	13.461
T. ENTRE RIOS		72.500	-	-	8	22	33	47	-	34.110
FORMOSA	LA	-								-
	LF	6.520					35	40		2.608
	M									-
T. FORMOSA		6.520	-	-	-	-	35	40	-	2.608
AVELLANEDA	LA	1.500								-
	LF	26.600		12	25	30	40	50		13.300
	M									-
T. AVELLANEDA		28.100	-	11	24	28	38	47	-	13.300
RAFAELA	LA	250								-
	LF	13.100		15	45	50	60	65	150	8.418
	M									-
T. RAFAELA		13.350	-	15	44	49	59	64	150	8.418
T. SANTA FE		41.450	-	12	30	35	45	53	150	21.718
TOTAL PAIS	LA	14.750	-	-	0	1	4	14	-	2.020
	LF	199.920	-	3	13	25	41	49	150	98.766
	M	-	-	-	-	-	-	-	-	-
TOTAL PAIS	15/16	214.670	-	2	13	24	39	47	150	100.786
	14/15	239.000	2	5	17	26	50	69		

(*) Cifras Provisorias
Las AREAS están expresadas en hectáreas.
ESTIMACIONES AGRICOLAS
Min. de AGRONDUSTRIA



AVANCE DE LA COSECHA DE GIRASOL

CAMPAÑA: 2015/2016(*)

DELEGACION		AREA SEMBRADA Has	18/02 %	25/02 %	03/03 %	10/03 %	17/03 %	23/03 %	AREA PERDIDA Has	AREA COSECHADA Has
Bahía Blanca		2.990	-	-	-	-	21	29	-	870
Bolívar		34.000	-	-	7	24	67	75	-	25.500
Bragado		3.900	-	-	-	-	25	30	-	1.170
General Madariaga		56.200	-	-	-	-	26	91	-	50.930
Junín		1.700	-	-	-	-	21	100	-	1.700
La Plata		4.100	-	-	-	-	50	72	-	2.950
Lincoln		9.600	-	-	-	-	28	35	-	3.360
Pehuajó		97.590	-	-	36	47	55	70	-	68.310
Pergamino		950	-	-	-	100	100	100	-	950
Pigüé		104.000	-	-	-	-	-	-	-	-
Salliqueló		145.000	-	-	6	27	85	92	-	133.990
Tandil		182.000	-	-	-	-	16	73	4.000	129.940
T.Arroyos		110.700	-	-	-	15	33	63	-	69.210
25 de Mayo		14.100	-	-	-	-	36	62	-	8.700
BUENOS AIRES	15/16	766.830	-	-	6	14	38	65	4.000	497.580
	14/15	835.150	-	1	4	17	47	72	-	-
Laboulaye		16.500	-	6	15	91	100	1.500	15.000	
M. Juárez		1.400	-	-	-	-	-	100	-	
Río Cuarto		9.500	-	-	-	-	10	50	-	4.750
S. Francisco		1.900	90	100	100	100	100	100	-	1.900
Villa María		-	-	-	-	-	-	-	-	-
CORDOBA	15/16	29.300	6	10	15	56	64	78	1.600	21.650
	14/15	30.800	6	7	7	35	48	66	-	-
Paraná		2.800	100	100	100	100	100	100	-	2.800
R. del Tala		-	-	-	-	-	-	-	-	-
ENTRE RIOS	15/16	2.800	100	100	100	100	100	100	-	2.800
	14/15	3.560	74	92	92	94	100	100	-	-
General Pico		100.000	-	19	20	38	63	90	4.600	85.770
Santa Rosa		110.000	-	-	1	58	85	86	-	94.510
LA PAMPA	15/16	210.000	-	9	10	49	75	88	4.600	180.280
	14/15	256.600	-	1	16	49	69	82	-	-
Avellaneda		85.000	100	100	100	100	100	100	-	85.000
C. de Gómez		3.000	100	100	100	100	100	100	-	3.000
Casilda		-	-	-	-	-	-	-	-	-
Rafaela		28.500	100	100	100	100	100	100	-	28.500
V. Tuerto		250	-	-	-	36	90	100	-	250
SANTA FE	15/16	116.750	99	99	99	99	99	100	-	116.750
	14/15	152.100	100	100	100	100	100	100	-	-
CATAMARCA		-	-	-	-	-	-	-	-	-
CORRIENTES		-	-	-	-	-	-	-	-	-
CHACO (Pcia. R. S. Peña)		134.670	100	100	100	100	100	100	1.845	132.830
CHACO (Charata)		169.000	100	100	100	100	100	100	6.000	163.000
FORMOSA		8.080	100	100	100	100	100	100	-	8.080
JUJUY		-	-	-	-	-	-	-	-	-
MISIONES		-	-	-	-	-	-	-	-	-
SALTA		-	-	-	-	-	-	-	-	-
SAN LUIS		10.000	-	-	1	33	68	86	500	8.140
S. ESTERO (S. del Estero)		-	-	-	-	-	-	-	-	-
S. ESTERO (Quimilí)		5.700	100	100	100	100	100	100	-	5.700
TUCUMAN		-	-	-	-	-	-	-	-	-
TOTAL PAIS	15/16	1.453.130	30	31	35	46	63	79	18.545	1.136.810
	14/15	1.464.855	26	27	31	44	64	80	-	-

(*) Cifras Provisorias

Las AREAS están expresadas en hectáreas.

ESTIMACIONES AGRICOLAS

Min. De AGROINDUSTRIA



ESTADO DE LOS CULTIVOS
Y HUMEDAD DEL SUELO

HUMEDAD Y ESTADO DE LOS CULTIVOS

Desde el 18/03/16 hasta el 23/03/16

PROVINCIA	DELEGACION	MAIZ									GIRASOL										
		Estadio Fenológico					Estado General				Humedad	Estadio Fenológico (*)					Estado General				Humedad
		E	C	F	L	M	MB	B	R	M		E	C	F	L	M	MB	B	R	M	
BUENOS AIRES	BAHIA BLANCA	-	-	20	80	-	-	100	-	-	A	-	-	-	15	85	-	100	-	-	A
	BOLIVAR	-	-	-	-	100	-	100	-	-	A	-	-	-	-	100	-	100	-	-	A
	BRAGADO	-	-	-	20	80	-	100	-	-	A	-	-	-	-	100	-	100	-	-	A
	GENERAL MADARIAGA	-	-	-	59	41	-	71	29	-	A/R	-	-	-	-	100	-	80	20	-	A/R
	JUNIN	-	-	-	-	100	-	100	-	-	A	-	-	-	-	-	-	-	-	-	-
	LA PLATA	-	-	-	20	80	84	16	-	-	A/R	-	-	-	-	100	77	23	-	-	A
	LINCOLN	-	-	4	81	14	-	100	-	-	A	-	-	-	-	100	-	100	-	-	A
	PEHUAJO	-	-	-	100	-	50	50	-	-	A/R	-	-	-	-	100	46	54	-	-	A
	PERGAMINO	-	-	-	7	93	-	100	-	-	A	-	-	-	-	-	-	-	-	-	-
	PIGÜE	-	-	-	100	-	-	100	-	-	A	-	-	-	50	50	-	100	-	-	A
	SALLIQUELO	-	-	-	100	-	-	100	-	-	A	-	-	-	-	100	-	100	-	-	A
	TANDIL	-	-	-	100	-	-	100	-	-	R	-	-	-	2	98	-	100	-	-	A
	TRES ARROYOS	-	-	-	100	-	-	29	-	-	A	-	-	-	-	100	-	100	-	-	A
25 DE MAYO	-	-	-	-	100	-	95	6	-	A	-	-	-	-	100	-	47	51	2	A	
CORDOBA	LABOULAYE	-	-	4	53	44	22	78	-	-	A/R	-	-	-	-	-	-	-	-	-	-
	MARCOS JUAREZ	-	-	-	18	82	20	73	7	-	A	-	-	-	-	100	-	100	-	-	A
	RIO CUARTO	-	-	-	60	40	-	70	20	10	A/E	-	-	-	-	100	-	70	20	10	E/A
	SAN FRANCISCO	-	-	1	72	27	27	49	24	0	A/R	-	-	-	-	-	-	-	-	-	-
	VILLA MARIA	-	-	-	80	20	-	100	-	-	A/E	-	-	-	-	-	-	-	-	-	-
ENTRE RIOS	PARANA	-	-	-	19	81	25	68	7	-	A	-	-	-	-	-	-	-	-	-	-
	ROSARIO DEL TALA	-	-	-	12	88	12	61	22	4	A	-	-	-	-	-	-	-	-	-	-
LA PAMPA	GENERAL PICO	-	12	16	54	18	20	41	27	12	A	-	-	-	-	100	-	49	21	-	A
	SANTA ROSA	-	-	-	79	21	-	-	-	-	A	-	-	-	0	100	10	81	8	-	A
SANTA FE	AVELLANEDA	-	4	33	34	29	-	76	24	-	A/R	-	-	-	-	-	-	-	-	-	-
	CASILDA	-	-	-	30	70	47	53	-	-	A	-	-	-	-	-	-	-	-	-	-
	CANADA de GOMEZ	-	-	-	30	70	71	22	6	-	E/A	-	-	-	-	-	-	-	-	-	-
	RAFAELA	-	-	-	40	60	41	59	-	-	A	-	-	-	-	-	-	-	-	-	-
	VENADO TUERTO	-	-	-	5	95	-	100	-	-	A	-	-	-	-	-	-	-	-	-	-
CATAMARCA	CATAMARCA	-	-	20	40	40	-	100	-	-	A/R	-	-	-	-	-	-	-	-	-	-
CORRIENTES	CORRIENTES	-	-	-	-	-	-	-	-	-	-	-	-	-	-	-	-	-	-	-	-
CHACO	CHARATA	-	37	40	23	0	30	45	24	0	R	-	-	-	-	-	-	-	-	-	-
	ROQUE SAENZ PEÑA	-	43	40	16	-	50	50	-	-	A/R	-	-	-	-	-	-	-	-	-	-
FORMOSA	FORMOSA	-	-	-	-	-	-	-	-	-	-	-	-	-	-	-	-	-	-	-	-
JUJUY	JUJUY	-	20	60	20	-	-	100	-	-	A	-	-	-	-	-	-	-	-	-	-
MISIONES	POSADAS	-	-	-	-	-	34	59	7	0	E/A	-	-	-	-	-	-	-	-	-	-
SALTA	SALTA	-	20	60	20	-	-	100	-	-	A	-	-	-	-	-	-	-	-	-	-
SAN LUIS	SAN LUIS	-	-	-	100	-	-	100	-	-	A	-	-	-	-	100	-	100	-	-	A/R
SANTIAGO DEL ESTERO	SANTIAGO DEL ESTERO	-	-	30	69	0	-	100	-	-	A/R	-	-	-	-	-	-	-	-	-	-
	QUIMILI	-	54	40	6	-	-	77	21	2	A/R	-	-	-	-	-	-	-	-	-	-
TUCUMAN	TUCUMAN	-	0	39	51	10	-	100	-	-	A	-	-	-	-	-	-	-	-	-	-

Las cifras expresan porcentaje de la superficie del área sembrada.

Estado general: MB: Muy Bueno, B: Bueno, R: Regular, M: Malo.

Humedad: A: Adecuada, R: Regular, E: Exceso, I: Inundación, PS: Principio de Sequía, S: Sequía.

Estadio Fenológico: E: Emergencia; C: Crecimiento; F: Floración; L: Llenado; M: Madurez

(*) La sumatoria puede ser inferior a 100, correspondiendo la diferencia a siembras aún sin emerger.



HUMEDAD Y ESTADO DE LOS CULTIVOS

Desde el 18/03/16 hasta el 23/03/16

PROVINCIA	DELEGACION	SOJA de primera								SOJA de segunda								HUMEDAD				
		Estadio Fenológico (*)					Estado General			Estadio Fenológico(*)					Estado General							
		E	C	F	L	M	MB	B	R	M	E	C	F	L	M	MB	B		R	M		
BUENOS AIRES	BAHIA BLANCA	-	-	-	-	-	-	-	-	-	-	-	-	-	-	-	-	-	-	-		
	BOLIVAR	-	-	-	100	-	-	100	-	-	-	-	-	-	-	-	82	-	-	-	A	
	BRAGADO	-	-	-	80	20	-	100	-	-	-	-	-	100	-	-	100	-	-	-	A	
	GRAL. MADARIAGA	-	-	-	85	15	-	75	25	-	-	-	-	100	-	-	67	33	-	-	A/R	
	JUNIN	-	-	-	-	100	-	100	-	-	-	-	-	74	26	-	100	-	-	-	A	
	LA PLATA	-	-	-	96	4	88	12	-	-	-	-	36	64	-	90	10	-	-	-	A	
	LINCOLN	-	-	3	95	2	-	100	-	-	-	-	86	14	-	-	100	-	-	-	A	
	PEHUAJO	-	-	-	100	-	53	47	-	-	-	-	-	99	-	58	42	-	-	-	A	
	PERGAMINO	-	-	-	49	51	5	95	-	-	-	-	-	100	-	-	100	-	-	-	A	
	PIGÜE	-	-	-	100	-	-	100	-	-	-	-	50	50	-	-	100	-	-	-	A	
	SALLIQUELO	-	-	-	100	-	-	100	-	-	-	-	-	100	-	-	100	-	-	-	A	
	TANDIL	-	-	-	100	-	-	100	-	-	-	-	-	100	-	-	66	34	-	-	R	
TRES ARROYOS	-	-	-	82	18	-	92	-	-	-	-	96	4	-	-	52	-	-	-	A		
25 DE MAYO	-	-	-	-	100	-	95	5	-	-	-	-	70	30	-	100	-	-	-	A		
CORDOBA	LABOULAYE	-	-	-	71	29	-	100	-	-	-	38	51	11	-	100	-	-	-	A/R		
	MARCOS JUAREZ	-	-	-	32	68	22	65	7	5	-	-	-	100	-	10	85	5	-	A/E		
	RIO CUARTO	-	-	-	71	29	-	63	28	10	-	-	-	100	-	-	87	13	-	A/E		
	SAN FRANCISCO	-	-	1	62	37	32	49	17	2	-	-	4	81	15	45	47	8	-	-	A/R	
	VILLA MARIA	-	-	-	30	70	-	100	-	-	-	-	-	100	-	-	100	-	-	-	A/E	
ENTRE RIOS	PARANA	-	-	-	86	14	37	63	-	-	-	14	86	-	-	100	-	-	-	A		
	ROSARIO DEL TALA	-	-	-	72	28	13	61	21	5	-	-	35	65	-	10	63	22	5	-	A	
LA PAMPA	GENERAL PICO	-	-	-	73	27	20	49	20	9	-	-	60	40	-	-	100	-	-	-	A	
	SANTA ROSA	-	-	1	91	8	-	-	-	-	-	-	7	25	-	-	-	-	-	-	A	
SANTA FE	AVELLANEDA	-	-	32	45	22	-	78	22	-	-	26	46	28	0	-	71	29	-	-	A/R	
	CASILDA	-	-	-	-	100	27	55	19	-	-	-	100	-	16	77	7	-	-	-	A	
	CANADA de GOMEZ	-	-	-	20	80	56	34	10	-	-	-	100	-	70	17	12	-	-	-	A/E	
	RAFAELA	-	-	-	94	6	28	60	12	-	-	-	-	100	-	18	66	16	-	-	-	A
	VENADO TUERTO	-	-	-	5	95	-	100	-	-	-	-	-	100	-	-	100	-	-	-	-	A
CATAMARCA	CATAMARCA	-	-	21	39	40	-	100	-	-	-	-	-	-	-	-	-	-	-	-	A/R	
CORRIENTES	CORRIENTES	-	-	-	-	-	-	-	-	-	-	-	-	-	-	-	-	-	-	-	-	
CHACO	CHARATA	-	0	0	98	1	7	66	24	4	-	-	-	-	-	-	-	-	-	-	R/A	
	Pcia. R. S. PEÑA	-	-	45	55	-	24	50	26	-	-	-	-	-	-	-	-	-	-	-	-	A/R
FORMOSA	FORMOSA	-	-	-	-	-	-	-	-	-	-	-	-	-	-	-	-	-	-	-	-	
JUJUY	JUJUY	-	-	40	60	-	-	100	-	-	-	-	-	-	-	-	-	-	-	-	A	
MISIONES	POSADAS	-	-	-	-	-	-	-	-	-	-	-	-	-	-	-	-	-	-	-	E/A	
SALTA	SALTA	-	-	40	60	-	1	99	-	-	-	-	-	-	-	-	-	-	-	-	A	
SAN LUIS	SAN LUIS	-	-	-	100	-	-	100	-	-	-	52	-	48	-	-	100	-	-	-	A	
SANTIAGO DEL ESTERO	SANTIAGO DEL ESTERO	-	-	33	67	-	-	100	-	-	-	-	-	-	-	-	-	-	-	-	A/R	
	QUIMILI	-	44	42	14	-	-	72	28	0	-	-	-	-	-	-	-	-	-	-	A/R	
TUCUMAN	TUCUMAN	-	-	22	37	41	-	100	-	-	-	-	-	-	-	-	-	-	-	-	A	

Las cifras expresan porcentaje de la superficie del área sembrada.

Estado general: MB: Muy Bueno, B: Bueno, R: Regular, M:Malo.

Humedad: A: Adecuada, R: Regular, E: Exceso, I: Inundación, PS: Principio de Sequía, S: Sequía.

Estadio Fenológico: E: Emergencia; C:Crecimiento; F: Floración; L: Llenado; M: Madurez

(*) La sumatoria puede ser inferior a 100, correspondiendo la diferencia a siembras aún sin emerger.

Más información <http://www.sii.gov.ar/informes>